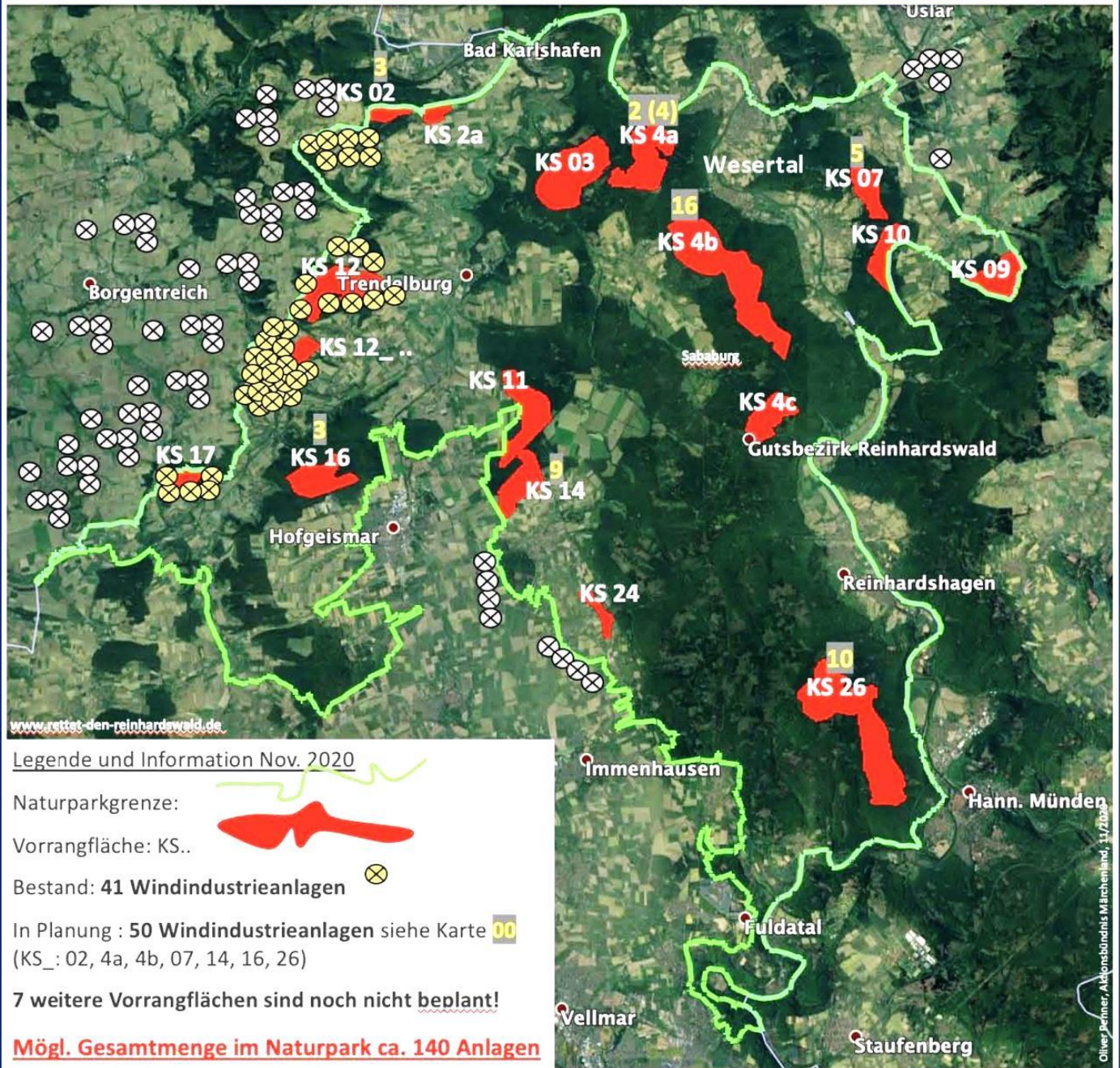


Windenergieanlagen (Windräder) im Reinhardswald Naturpark - oder Windpark ?

Naturpark Reinhardswald mit 17 Vorrangflächen für die Windindustrie



Das sehen die Festlegungen im Teilregionalplan Nordhessen, auch beschlossen vom Kreistag des Landkreises Kassel und genehmigt von der Hessischen Landesregierung in Wiesbaden, vor. !!!

Dazu der Aufruf und das Resümee von Hermann-Josef Rapp, Reinhardshagen:

Ich bin tief betroffen und bestürzt. Sollten die Pläne nur ansatzweise umgesetzt werden, muss der Naturpark schnell wieder aufgelöst werden. Man sollte sich dann die geplanten Investitionen sparen und den Bürgern reinen Wein einschenken. Denn diesen Menschen, egal ob jung oder alt und den zahlreichen Trägern der Infrastruktur aus Handel, Gewerbe und Gastronomie wird eine große Chance genommen. Ein „sowohl als auch“ gibt es hier nicht, nur ein „entweder oder“.

Stoppen sie die Planungen, solange es nicht zu spät ist!